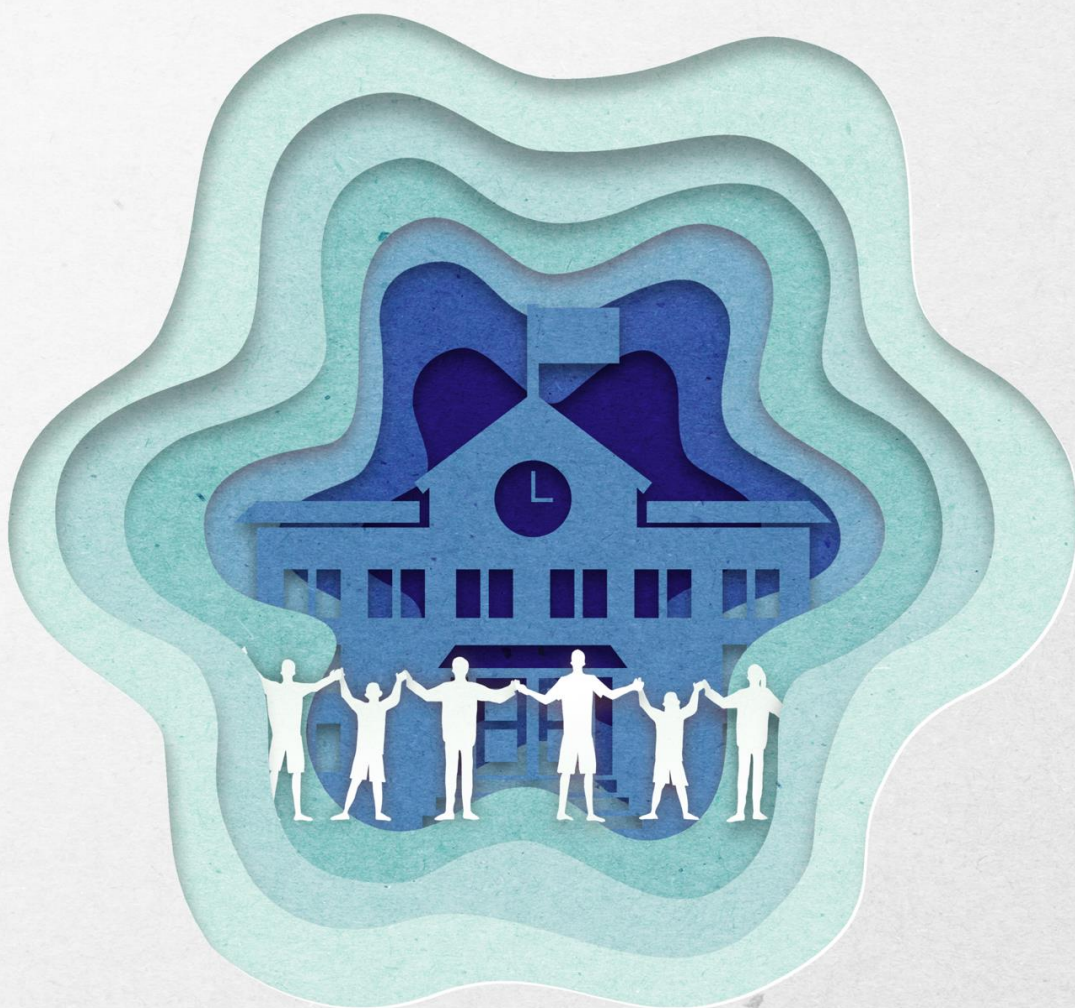


2024학년도 후기

# 아주대학교 공공정책대학원 온라인 행정학석사 모집요강



아주대학교 공공정책대학원  
아주MPA 온라인 행정학 석사

# 목 차

|                       |    |
|-----------------------|----|
| 1. 아주MPA 프로그램 개요..... | 3  |
| 2. 아주MPA 프로그램 운영..... | 7  |
| 3. 아주MPA 입학안내.....    | 10 |





## 아주대학교 공공정책대학원

### 오프라인 석사과정

행정학과 행정학 전공  
행정학과 사회복지 전공  
정책학과 부동산 전공

### 온라인 석사과정

행정학과 행정학 전공  
(아주MPA)  
행정학과 사회복지 전공

### 부동산 최고위과정

부동산 최고위 과정



# 아주MPA 프로그램 개요



## 아주MPA 프로그램 특징점



### 4학기, 30학점으로 정규 행정학 석사 학위 취득

학점이수 졸업과 논문 졸업 중 선택 가능하며  
학점이수 선택 시, 논문없이 졸업 석사학위 취득가능



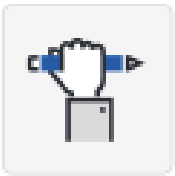
### 시·공간의 한계 극복

일과 학습을 병행하면서 원하는 시간에 자유롭게 학습가능



### 이론과 실무가 조화를 이룬 프로그램

행정 이론과 실무가 조화를 이루는 균형적인 교육을 제공하여  
사회 전 분야를 통찰하는 글로벌 행정 전문가 양성



### 실력있는 교수진, 꼼꼼한 학사관리

지식정보화 시대, 무한경쟁 시대에 효과적으로 대응하기 위해 실력 있는  
교수진과 수준 높은 강의로 전문 행정교육 제공



### 강력한 휴먼 네트워크 형성

교우들을 중심으로 동창회 및 원우회 활동이 활발하게 이루어지고  
있으며 지역사회 발전에 기여



### 다양한 장학금 제도와 복지혜택

90%이상의 재학생이 장학혜택을 받고 있으며 아주대학교 병원 할인혜택  
등 학생복지시스템 제공

# 아주MPA 프로그램 개요



## 아주MPA 커리큘럼

| 권장학기 | 이수구분 | 과목명         | 학점  | 비논문<br>과정 | 논문<br>과정        |
|------|------|-------------|-----|-----------|-----------------|
| 1학기  | 전공기초 | 조사방법 및 응용통계 | 3학점 | ○         | ○               |
|      | 전공필수 | 행정이론세미나     | 3학점 | ○         | ○               |
| 2학기  | 전공필수 | 공공정책론       | 3학점 | ○         | ○               |
|      | 전공선택 | 인력개발 및 관리   | 3학점 | ○         | 택 5과목<br>(15학점) |
|      |      | 공공관리론       | 3학점 | ○         |                 |
| 3학기  | 전공선택 | 행정과 조직행태    | 3학점 | ○         |                 |
|      |      | 공공예산과 회계    | 3학점 | ○         |                 |
|      |      | 규제정책론       | 3학점 | ○         |                 |
| 4학기  | 전공선택 | 공공리더십세미나    | 3학점 | ○         |                 |
|      |      | 삶의질과 공공정책   | 3학점 | ○         |                 |
|      |      | 도시 및 지방행정   | 3학점 | ○         |                 |
| 3학기  | 논문과정 | 연구 1        | 3학점 | -         | ○               |
| 4학기  |      | 연구 2        | 3학점 | -         | ○               |

## 학위수여 조건

|      |                              |
|------|------------------------------|
| 이수학기 | 4학기 이상                       |
| 취득학점 | 30학점 이상                      |
| 평균평점 | 3.0 이상                       |
| 종합시험 | 전공필수와 전공선택 영역에서 각 1과목씩 통과한 자 |

# 아주MPA 프로그램 개요



## 아주MPA 커리큘럼

| 과목명         | 내용   |
|-------------|--|
| 조사방법 및 응용통계 | 사회과학의 인식론적 기초와 탐구논리, 설문조사의 전 과정에 필요한 기법, 질적 연구 방법, 평가연구, 분석 자료 처리를 위한 기초적 통계기법 등을 다룬다.   |
| 행정이론세미나     | 행정의 본질, 정부의 기능과 역할, 행정의 맥락, 그리고 핵심 이론들을 포괄적으로 고찰하고, 공공조직의 주요 영역별 쟁점들을 관련 이론과 실제에 비추어 학습한다.   |
| 공공정책론       | 본 교과목은 국가정책을 이해하기 위한 개념들과 생각의 틀을 제공하는데 목적이 있다. 정책학의 배경과 특징을 살펴보고, 희소 자원을 배분하는 방법을 검토하고, 시장 및 정부실패를 비교·분석하여 정부 정책 활동의 범위와 한계를 이해한다.   |
| 인력개발 및 관리   | 인력개발 및 관리와 관련된 기초적이고 이론적인 지식들을 선행적으로 학습하고, 기본적인 이론들을 응용하여 실제 현실 사례를 학습한다.  |
| 공공관리론       | 민간 분야에서 개발된 관리기법들이 공공분야에 어떻게 적용할 수 있는지 검토하고, 공공 부문에서 독자적으로 개발된 공공관리 기법들을 동원하여 효율성을 제고할 수 있는 방법을 모색한다.                                |
| 행정과 조직행태    | 조직행태는 '조직의 효율적 관리'를 위한 요구 조건 중 하나인 '사람에 대한 이해'를 향상시키는 학문 분야이므로, 본 강의에서는 개인의 특성 및 행태, 집단 수준에서 구성원의 행태, 직원의 업무 및 성과에 미치는 조직 요인 등을 다룬다. |
| 공공예산과 회계    | 공공예산은 정치학, 재정학, 회계학 및 재무관리 등 여러 과목이 연결되어 있어 다방면의 지식이 요구된다. 예산관련 핵심 사항들과 예산을 읽기 위해 필요한 기초적인 회계 및 재무 관리에 관한 내용들을 소개한다.                 |
| 규제정책론       | 정부규제의 개념과 본질, 정부규제의 유형, 정부개입의 근거, 정부규제를 둘러싼 이익단체 간의 영향력 관계, 규제의 주체로서의 규제행정기관의 조직적 특성, 규제기관의 정책결정패턴, 규제개혁의 원인과 과정 등에 대해서 다룬다.         |
| 공공리더십세미나    | 공공조직에서의 리더십이 어떻게 발휘되고 효과적인 리더십이란 무엇을 의미하는지를 논의한다. 또한 성공적인 리더십 발휘를 위해 필요한 조건은 무엇인지를 실제 사례와 토론을 통해 도출한다.                               |
| 삶의질과 공공정책   | 행복한 삶을 촉진하려는 공공정책을 복지 측면에서 고찰한다. 특히 경제적 풍요와 함께 사회적 위험 및 불평등의 완화가 행복한 삶의 조건이라는 점에서 4대 사회보험과 공적부조에 대한 기본적 이론과 그 주요 내용들을 체계적으로 논의한다.    |
| 도시 및 지방행정   | 도시행정과 지방행정에 대한 다양한 문제와 기초이론을 습득함을 목적으로, 도시행정과 지방행정에 대한 이해를 도모하고, 도시 내 발생하는 공공갈등, 지방분권, 지역균형발전 등 사회문제의 해결책을 모색 한다.                    |

# 아주MPA 프로그램 운영



## 아주MPA 학습 진행방법

- 아주MPA 프로그램은 학습 전용 홈페이지를 통해 학습 및 평가관리가 이루어짐



아주대학교 공공정책대학원  
아주MPA 온라인 행정학 석사

대학원 소개   입학안내   교육과정   학사안내   대학원 생활   학습지원

국내 유일 온라인으로 정규 행정학 석사 취득!  
< 아주대학교 공공정책대학원 >  
온라인 행정학전공

1/3

예비 학생   재학/졸업생

아주MPA 소개

모집요강

입학 소개자료

입학 FAQ

강의 맛보기

지원서 작성

<http://www.ajoumpa.ac.kr>

강의실 홈

과목명   조사방법 및 응용통계

수업 공지사항   수강하기   학습자료실   시험실   과제 및 단원보

나의 강의실   수강하기

### 수강하기

매주 토요일에 한 주차씩 강의가 열리며, 출석인정 기간은 강의 시작일로부터 13일입니다.  
복습은 출석인정 기간이 지나도 학기 종료일까지 가능합니다.

| 주차                | 차시  | 제목             | 동영상 시간   | 상태 | 수강하기                 |
|-------------------|-----|----------------|----------|----|----------------------|
| 1주차<br>사회과학과 조사연구 | 1차시 | 인간의 탐구와 과학     | 00:56:35 |    | <a href="#">수강하기</a> |
|                   | 2차시 | 패러다임, 이론, 사회조사 | 00:37:12 |    | <a href="#">수강하기</a> |
|                   | 3차시 | 사회조사의 윤리적 쟁점   | 00:09:29 |    | <a href="#">수강하기</a> |

2020-08-29~2020-09-18

조사방법  
및 응용통계

1주차: 사회과학과 조사연구  
1차시: 인간의 탐구와 과학

학습목표 및 내용   학습하기 I   정리하기

Chapter 1.  
사회과학과 조사연구

1차시   인간의 탐구와 과학





## ■ 아주MPA 학습 지원

- Human Contact이 강조된 학습지원 시스템과 전담 교육 운영자를 통해 온라인상의 고립감을 해소하고 학습 효과를 증대시킬 수 있습니다.



### 커뮤니케이션 활성화

- E-mail, 전화 등 활용한 주임교수 면담
- 온라인 커뮤니티를 통하여 학습자와 교수자, 학습자와 학습자, 학습자와 운영자의 커뮤니케이션 활성화



### 학습 독려

- 학습관리 시스템을 통하여 학습자 학습현황 모니터링
- 학습 부진자에게는 개별적으로 학습진행 독려



### 학습지원 업무의 단절 최소화

- 정규 근무시간 외 주요 기간(개강, 시험)에 휴대전화 착신응대
- 서버 이중화 시스템으로 외부 장애시에도 학습자의 정상적인 학습 가능





## 아주MPA 프로그램 운영절차



|                |  |
|----------------|--|
| 웹사이트 內<br>전체공지 | <ul style="list-style-type: none"><li>• 웹사이트 內 전체공지</li><li>• 교재신청, 수강신청, 학점확인 등 학사행정에 관련된 공지사항 안내</li></ul> |
| 강좌별 공지         | <ul style="list-style-type: none"><li>• 강좌별 공지사항 안내</li><li>• 평가비율, 중간고사 및 기말고사 평가방법, 과제 등</li></ul>         |
| E-mail         | <ul style="list-style-type: none"><li>• 주차별 학습일, 중간고사, 기말고사, 과제 등 공지 발송</li></ul>                            |
| SMS            | <ul style="list-style-type: none"><li>• 주차별 학습일, 중간고사, 기말고사, 과제, QUIZ 등 공지 발송</li></ul>                      |
| 전화             | <ul style="list-style-type: none"><li>• 온라인 환경에 익숙하지 않거나 어려움을 겪는 학생 관리</li></ul>                             |



## 입학절차 안내

|           |  |
|-----------|--|
| STEP<br>1 | <p>입학지원</p> <ul style="list-style-type: none"> <li>지원서 및 면접질의서 작성 (인터넷 접수)</li> <li>전형료 납부 및 서류제출 (일반 : 아주대 제출 / 군인 : 군인공제회 제출)</li> </ul> |
| STEP<br>2 | <p>전형</p> <ul style="list-style-type: none"> <li>전형료 납부 및 서류제출을 완료한 지원자를 대상으로 입학사정</li> </ul>  |
| STEP<br>3 | <p>합격자 발표</p> <ul style="list-style-type: none"> <li>공공정책대학원 홈페이지에서 합격자 조회 (수험번호 개별 문자 통보)</li> </ul>                                      |
| STEP<br>4 | <p>합격자 등록</p> <ul style="list-style-type: none"> <li>등록기간 내 등록금 납부</li> </ul>  |
| STEP<br>5 | <p>입학</p> <ul style="list-style-type: none"> <li>입학식 및 오리엔테이션</li> </ul>   |
| STEP<br>6 | <p>학번부여</p> <ul style="list-style-type: none"> <li>입학대상자 학번 부여 (개별 문자 통보)</li> </ul>   |
| STEP<br>7 | <p>신입생 회원가입</p> <ul style="list-style-type: none"> <li>2가지의 사이트 회원가입 (공공정책대학원 포털, 아주MPA 사이트)</li> </ul>                                    |
| STEP<br>8 | <p>개강</p> <ul style="list-style-type: none"> <li>학기 시작</li> </ul>  |



## ■ 공공정책대학원 장학제도

| 지급대상자   | 감면율                       |
|---|---------------------------|
| <ul style="list-style-type: none"> <li>원우회장</li> <li>본 대학원에 재학중인 부부, 또는 형제, 자매 및 재학중인 부모자녀 중 1인</li> <li>학·군 제휴 협약에 의하여 취학추천을 받은 군·위탁생</li> <li>아주대학교 교직원 및 그 배우자</li> <li>아주대학교 의료원 직원</li> <li>아주자동차대학교 교직원</li> <li>본 대학원 석사과정 졸업생</li> <li>수원시사회복지협의회 임. 직원 및 개인, 단체회원 중 협의회 추천을 받은 자 (해당 장학은 협의회 내부 규정에 따라 추천작업이 진행되며, 특정기간 이상 회원 자격 유지 한 자에 한하여 진행함)</li> <li>경기도청, 수원시청, 경기도 교육청 소속 공무원</li> <li>군인공제회 회원 취학추천자</li> </ul>                           | 수업료의 50%                  |
| <ul style="list-style-type: none"> <li>육군 51사단 소속 근무자 (온라인 행정학)</li> </ul>  | 수업료의 40%                  |
| <ul style="list-style-type: none"> <li>군인 및 군무원, 본대학원 최고과정 재학생 및 수료자,</li> <li>경기지방변호사회, 경기도건축사회, 세무사협회원</li> <li>교통안전공단 임직원</li> <li>아주의료원 교직원의 자녀</li> <li>아주자동차대학교 교직원의 자녀</li> <li>군인공제회 회원 일반추천자</li> <li>경기언론인클럽 소속 회원 임직원</li> </ul>   | 수업료의 30%                  |
| <ul style="list-style-type: none"> <li>유치원 및 어린이집 설립자, 원장 및 원감</li> </ul>   | 수업료의 25%                  |
| <ul style="list-style-type: none"> <li>공무원, 정부투자기관 임직원 및 그에 준하는 자</li> <li>공인중개사협회, 법무사협회, 대한주택건설협회(개인 및 법인 소속 임직원), 한국부동산개발협회 회원</li> <li>부동산 감정평가회에서 종사하는 자</li> <li>국제디지털대학교, 서울디지털대학교, 서울사이버대학교 졸업생</li> <li>한양사이버대학교, 한국방송통신대학교 졸업생</li> <li>경희사이버대학교, 송실사이버대학교 졸업생</li> <li>농협 경기지역본부 직원</li> <li>사회복지 법인 및 기관에서 종사하는 자</li> <li>유치원, 어린이집 교사 및 기관에서 종사하는 자(교사)</li> <li>사립학교 교직원(부속병원 포함)</li> <li>본 대학원 졸업생 가족(직계존비속)</li> <li>본 대학교 졸업생</li> </ul> | 수업료의 20%                  |
| <ul style="list-style-type: none"> <li>대학원장이 필요하다고 인정하는 자</li> <li>학교발전에 기여한 자 또는 기여 가능성이 높은 자</li> <li>학사운영위원회에서 필요하다고 인정하는 자</li> </ul>   | 수업료의 10~100%<br>(특별과정 해당) |

# 아주MPA 입학안내



## 모집요강

- 모집은 학기별로 이루어지며, 자세한 일정은 모집기간에 준하여 홈페이지에 공지됩니다.

|         |  |
|---------|--|
| 모집 전공   | 2024학년도 후기 행정학 전공  |
| 모집 기간   | (정시) 지원서 작성마감 : 2024년 5월 12일(일)<br>/ 서류 제출 마감 : 2024년 5월 14일(화)  |
| 지원 자격   | 4년제 정규대학 졸업(예정)자 이상 또는<br>교육과학기술부장관이 이와 동등하다고 인정하는 자   |
| 지원 방법   | 1. [일 반] 아주MPA 홈페이지 (www.ajoumpa.ac.kr) 접속<br>[군인, 군무원, 군인공제회원] 군인공제회C&C(www.cybermd.or.kr) 접속<br>2. 입학신청서 온라인 접수 → 전형료 납부 및 관련서류 제출                           |
| 합격 발표   | 2024년 5월 24일(금)  |
| 개 강 일   | 2024년 8월 예정  |
| 등 록 금   | 수업료 : 1학점당 631,000원 + 입학금 350,000원<br>6학점의 경우 (631,000*6)+350,000 = 4,136,000원   |
| 특 전     | <ul style="list-style-type: none"><li>강의안 무료 제본 서비스</li><li>아주대 중앙도서관 또는 전자도서관 이용가능 (학생증 지참, 재학생만 가능)</li><li>아주대학병원 할인혜택 (학생증 혹은 재학증명서 지참, 재학생만 가능)</li></ul> |
| 문의 및 상담 | TEL : 02-752-0565 / E-mail : ajoumpa@dherald.com<br>홈페이지 : <a href="http://www.ajoumpa.ac.kr">www.ajoumpa.ac.kr</a>  |